

GAMETECH

DS用ソフト専用

アドバンス用ソフトには
対応していません。



やりくり
上手

今日から
あなたも

DS用セーブデータリーダー/ライター

じょうず

セーブデータやりくり上手

取扱説明書

必ずお読みください



小さなお子様こどもがご使用しようになる際は必ず保護者あいらの方がかた
お読みよいただいたうあんぜんえで安全あんぜんにご使用しようください。

この度は「セーブデータやりくり上手」をお買い上げいただきまして誠にありがとうございます。ご使用になる前にこの取扱説明書(本書)をよくお読みいただき、正しい使用方法でお使いください。なお、この取扱説明書は大切に保管して、いつでも見られるようにしておいてください。

使用上のご注意

必ずお読みください

お使いになる人や他の人への危害、財産への損害を未然に防止するため、必ずお守りいただきたいことを説明しています。表示内容を無視して誤った使い方をした場合に生じる危害や損害については、お客様の責任となりますのでご注意ください。

- ◎この製品は、DS用ゲームカード専用の製品です。
- ◎弊社ではセーブデータの消失等に関しては、いかなる責任も負いかねますので、予めご了承ください。
- ◎DS用ゲームカードによっては正常にご使用いただけない場合もございますので、予めご了承ください。
- ◎ご使用のパソコンによっては正常にご使用いただけない場合がございますので、予めご了承ください。
- ◎この製品を高温、多湿、直射日光の当たる場所に置かないでください。(10℃～35℃の環境にてご使用ください。)
- ◎この製品の端子部分に手を触れたり、水に濡らしたり、分解や改造を絶対にしないでください。故障の原因となり、最悪の場合、保証の対象外となります。
- ◎付着したほこり、汚れ等は柔らかい乾いた布で軽く拭き取ってください。ベンジン、シンナー、静電防止剤、LPクリーナーは使用しないでください。

■はじめに

- 同一タイトルのDS用ゲームカードでも、販売時期の違い等により、正常にご使用いただけない場合がございますので、予めご了承ください。
- この製品には、ゲーム機本体およびDS用ゲームカードは付属しておりません。
- 弊社では、誤った使い方やご使用中の故障・その他の不具合などによって受けられた損害につきまして、一切の責任を負いません。
- 万一、製造上の原因による不良があった場合には、良品とお取り替えいたします。
- この製品の仕様は、改良のため予告なく変更することがございます。
- 本書掲載の画面写真は、実物とは異なる場合がございます。
- 動作不良のセーブデータやりくり上手に関しては、有償または無償で保証を受けることができます。お問い合わせは、弊社お客様サポートセンター(☎092-533-7117)までお願いします。
- 小さなお子様がご使用になる場合は、必ず保護者の方が取扱説明書(本書)をよくお読みになり、一緒に正しくご使用ください。

■この製品について

この製品は、ゲームテックのオリジナル製品であり、任天堂社のライセンス製品ではありません。この製品およびこの製品によるセーブデータ等の消失、およびその他の不具合に関して任天堂社へのお問い合わせはご遠慮ください。

CONTENTS

使用上のご注意／はじめに／この製品について 02

同梱品／動作環境／製品の各部名称 04

初めてご使用になる場合 アプリケーションのインストール 05

初めてご使用になる場合 デバイスドライバのインストール 06

アプリケーションの使用方法 09

アプリケーションの削除方法 12

製品の取り外し手順 12

故障かな？と思ったら 13

使用例 16

同梱品／動作環境／製品の各部名称

同梱品

はじめに、下記と同梱内容をご覧になり、内容物が全て揃っているかご確認ください。

- セーブデータやりくり上手
- セットアップ用ディスク(CD)
- 取扱説明書(本書)
- 保証書

動作環境

下記条件を全て満たしている場合でも、お客様の環境によっては、正常に動作しない場合がございます。その際は弊社お客様サポートセンター(☎092-533-7117)までご連絡ください。

対応OS

- Windows Vista Home Premium
 - Windows Vista Ultimate
- ※Home Basic/Business/Enterpriseに関しては未確認です。
- Windows XP Home Edition
 - Windows XP Professional
 - Windows 2000

CPU

- Pentium III 1GHzまたは同等クラス以上の互換CPU

メモリ

- 256MB以上のメモリ

HD空き容量

- インストールのための10MB以上のHD容量
- セーブデータを保存するためのHD容量(100MB以上推奨)

製品の各部名称



初めてご使用に
なる場合

アプリケーションのインストール

初めてご使用になる場合

「セーブデータやりくり上手」をご使用になる前に、下記の手順に従って「アプリケーション」・「ドライバ」のインストール作業を行ってください。

アプリケーションのインストール

① パソコンを起動し操作できる状態になりましたら、CD/DVD-ROMドライブに付属のCD-ROMを挿入します。

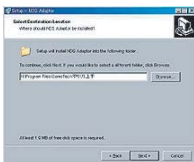
② パソコンのAutorun機能が有効になっている場合、自動的にインストーラーが起動します。

※自動で起動しない場合は、「マイコンピュータ」→「CD/DVD-ROMドライブ」→「setup.exe」をダブルクリックしてください。

③ インストール画面が表示されたら、「Next」をクリックします。

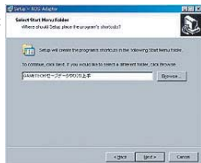


④ インストールする場所の作成です。通常は変更の必要がありませんので、何もせずに「Next」をクリックします。



⑤ スタートメニューへの登録を行います。

通常は変更の必要がありませんので、何もせずに「Next」をクリックします。



⑥ デスクトップにショートカットを作成する場合は、チェックボックスにチェックを入れ、「Next」をクリックします。作成しない場合は、チェックを入れずに「Next」をクリックします。



⑦ インストール内容確認画面が表示されますので、よろしければ「Next」をクリックします。

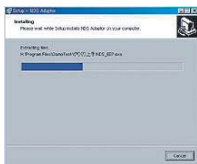
※何も変更していなければ、そのまま「Next」をクリックして問題ありません。



初めてご使用に
なる場合

デバイスドライバのインストール

- ⑧アプリケーション
のインストールが
開始されます。



- ⑨この画面が表示さ
れたら、アプリケー
ションのインストー
ル完了です。
「Finish」をクリッ
クします。



- ⑩アプリケーションのインストールが完了し
たら、ドライバのインストールを行います。

デバイスドライバのインストール

Windows XP/2000 の場合はこちらを参照

※Windows Vistaの場合は⑨ページをご覧ください。
※画面はWindows XPのもので、他のWindowsでは若干画面
が異なります。

- ①パソコンのUSBポートに「セーブデータや
りくり上手」を接続します。

- ②接続すると、「新しいハードウェアの検索ウィ
ザードの開始」という画面が表示されます。
一番下の「いいえ、今回は接続しません」を選
択して「次へ」
をクリック
します。



- ③次の画面が表示されたら、下の「一覧または
特定の場所からインストールする」を選択し
て、「次へ」
をクリック
します。



初めてご使用に
なる場合

デバイスドライバのインストール

④ドライバの場所を指定する画面が表示されたら、「次の場所で最適のドライバを検索する」を選択して、「リムーバブルメディア（フロッピー、CD-ROM等）を検索」をクリックして、チェックを入れて「次へ」をクリックします。



⑤ドライバのインストールが開始されると下記画面が表示されますので、「続行」をクリックします。



※現時点でWindowsロゴテストの認証を行ってありませんが、弊社および製造メーカーで十分なテストを行い、安全であることを確認しております。

⑥ドライバのインストールが開始されます。作業が終わるまで、しばらくお待ちください。



⑦下の画面が表示されたら、「完了」をクリックしてください。これでデバイスドライバのインストールは完了です。



※アプリケーションとデバイスドライバのインストールが完了したら、CD/DVD-ROMドライブから「セットアップ用ディスク」を取り出してください。インストールが完了したら、今後インストール作業を行う必要はございません。

デバイスドライバのインストール

Windows Vistaの場合

①パソコンのUSBポートに「セーブデータやりくり上手」を接続してください。

②接続すると、「新しいハードウェアが見つかりました」という画面が表示されます。一番上の「ドライバソフトウェアを検索してインストールします」を選択します。



- ③「このデバイス用のドライバソフトウェアが見つかりませんでした」と表示されたら、「コンピュータを参照してドライバソフトウェアを検索します」を選択します。

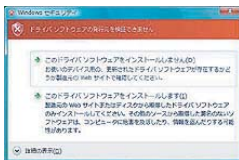


- ④ドライバの場所を指定する画面が表示されますので、「参照」をクリックします。フォルダの参照画面が開きますので、「コンピュータ」→「CD/DVD-ROMドライブ」の順番でフォルダを選択して「OK」を押してください。ドライバの場所を指定する画面に戻りますので、「次へ」をクリックします。



- ⑤ドライバのインストールが開始されましたら下記画面が表示されますので、下の「このドライバソフトウェアをインストールします」をクリックします。

- ※現時点でWindowsロゴテストの認証を行ってありませんが、弊社および製造メーカーで十分なテストを行い、安全であることを確認しております。



- ⑥ドライバのインストールが開始されます。作業が終わるまで、しばらくお待ちください。



- ⑦下の画面が表示されたら、「閉じる」をクリックしてください。これでデバイスドライバのインストールは完了です。

- ※アプリケーションとデバイスドライバのインストールが完了したら、CD/DVD-ROMドライブから「セットアップ用ディスク」を取り出してください。インストールが完了しましたら、今後インストール作業を行う必要はございません。



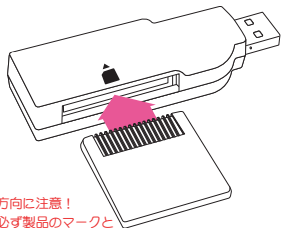
アプリケーションの使用方法

アプリケーションの使用方法

アプリケーションの起動方法

- ①セーブデータやりくり上手のDS用ゲームカード差込口にDS用ゲームカードを差します。

※セーブデータやりくり上手をパソコンに差した状態で、DS用ゲームカードの抜き差しを行わないでください。パソコンの電源が落ちたり、セーブデータが消える原因となります。



! 方向に注意!
必ず製品のマークとDS用ゲームカードの向きを確認してください。

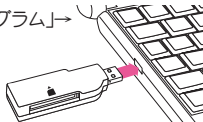
- ②パソコンを起動して操作できる状態になりましたら、「セーブデータやりくり上手」をパソコンのUSBポートに接続します。

※初めてご使用になる場合は、「初めてご使用になる場合」をご覧ください。「ドライバ」・「アプリケーション」のインストールを行ってください。

⚠️ ご注意 必ずご確認ください

※他のアプリケーションが起動している場合は全て閉じてください。
※セーブデータやりくり上手専用アプリケーションを起動する前に作業中のファイルは全て保存してください。

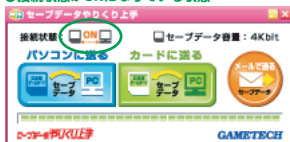
- ③「スタート」→「プログラム」→「GAMETECH」→「セーブデータやりくり上手」→「やりくり上手」をクリックします。



- ④セーブデータやりくり上手専用アプリケーションが起動します。

※製品を認識している場合は、接続状態がONになっています。製品を認識していない場合は、接続状態がOFFになっていますので、もう一度製品を差し直してください。

●接続状態がONになっている状態



●接続状態がOFFになっている状態



アプリケーションの使用方法

セーブデータをパソコンに保存する
DS用ゲームカードに送る

セーブデータをパソコンに保存する

①「パソコンに送る」ボタンをクリックします。



②ファイル名入力画面が表示されるので、任意のファイル名を入力して保存します。

⚠️ ご注意 必ずご確認ください

※保存中は、DS用ゲームカードを抜いたり、本製品をパソコンから抜かないでください。製品・セーブデータの故障原因となります。
※保存中はマウスを動かす等の操作をしないでください。

※初期状態では、セーブデータやりくり上手がインストールされたフォルダに「バックアップ」というフォルダが作成され、そこにセーブデータを保存します。

※データをパソコンに送る場合は、セーブデータ容量で表示されている容量分、HD空き容量が必要です。

③保存が完了すると、「完了しました」と表示されるので、「OK」をクリックします。

※「完了しました」と表示されるまでは、DS用ゲームカードを抜いたり、本製品をパソコンから抜かないでください。

パソコンに保存したセーブデータをDS用ゲームカードに送る

①「カードに送る」ボタンをクリックします。



②セーブデータ選択画面が表示されるので、送りたいセーブデータを選択して「開く」をクリックします。「セーブデータを書き戻します。選択したセーブデータが他のゲームのセーブデータの場合、セーブデータが破損します。よろしいですか?」とメッセージが表示されます。問題ない場合は、「OK」をクリックします。間違ったセーブデータを選択している場合は、「キャンセル」をクリックして操作をやり直してください。



アプリケーションの使用方法

セーブデータを
メールで送る

⚠️ ご注意 必ずご確認ください

※書き戻し中は、DS用ゲームカードを抜いたり、本製品をパソコンから抜かないでください。製品・セーブデータの故障原因となります。

※違うゲームのセーブデータを書き戻した場合、セーブデータやりくり上手に差し替えているDS用ゲームカード内のセーブデータが消えますのでご注意ください。

※保存中はマウスを動かす等の操作をしないでください。

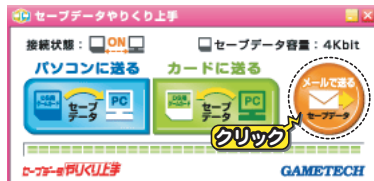
③書き戻しが完了すると、「完了しました」と表示されますので、「OK」をクリックしてください。

※「完了しました」と表示されるまでは、DS用ゲームカードを抜いたり、本製品をパソコンから抜かないでください。

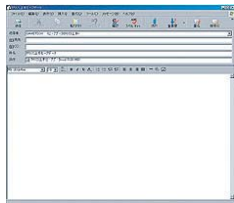
パソコンに保存したセーブデータをメールで送る

※Windows Vistaでは、この機能の使用はできません。

①「メールで送る」ボタンをクリックします。



②セーブデータ選択画面が表示されたら、メールで送りたいセーブデータを選択して「開く」をクリックします。セーブデータが添付された状態でメールソフトが起動します。



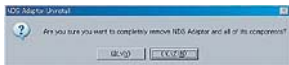
③送信先のメールアドレス、文章などを書いてメールを送信します。

※ご使用の環境によってはこの機能が正常にご使用いただけない場合があります。その場合は、手動でセーブデータの添付を行ってください。

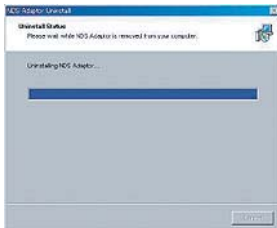
アプリケーションの削除方法／製品の取り外し手順

アプリケーションの削除方法

- ①「スタート」→「プログラム」→「GAMETECH」→「セーブデータやりくり上手」→「削除」をクリックします。
- ② アンインストーラーが起動したら、「はい」をクリックします。



- ③ アプリケーションの削除が開始されます。



- ④ この画面が表示されたら、アプリケーションの削除が完了です。「OK」をクリックします。



製品の取り外し手順

※本製品を稼働中のパソコンから取り外す際は、必ずこの作業を行ってください。

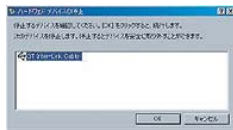
- ① タスクトレイにある「ハードウェアの安全な取り外し」のアイコンをダブルクリックします。



- ② 「ハードウェアの安全な取り外し」の画面が表示されます。「GT Inter-Link Cable」を選択して「停止」をクリックします。



- ③ 「ハードウェアの停止」の画面が表示されるので、「OK」をクリックします。



- ④ 「ハードウェアの安全な取り外し」画面を閉じたら、本製品を取り外します。

故障かな？と思ったら

故障かな？ と思ったら

サポートセンターにご連絡頂く前に、
以下をご確認ください。

Q：DS用ゲームカードを認識しない。

A：バージョン違いの可能性がございます。
この場合は誠に申し訳ございませんが、
正常にご使用いただけません。

Q：ゲームカード内のセーブデータが消えてしまった。

A：異なるDS用ゲームカードのセーブデータを送りませんでしたか？異なるDS用ゲームカードのセーブデータを送ると、セーブデータが破損し、消えてしまいます。

Q：セーブデータをパソコンに保存できない。

A：うまく認識していない可能性があります。
DS用ゲームカードの抜き差しを何度か行ってください。

※セーブデータやりくり上手をパソコンから取り外した状態で行ってください。

A：他のアプリケーションが起動している場合は、全て終了してください。

Q：アプリケーション・ドライバがインストールできない。

A：他のアプリケーションが起動していたり、アンチウィルスソフト等が常駐している場合は、全て終了してみてください。

Q：セーブデータやりくり上手を使用中にパソコンが止まったり、電源が落ちてしまう。

A：他のアプリケーションが起動している場合は、全て終了してください。

A：アンチウィルスソフト等が常駐している場合は、全て終了してください。

A：本製品をパソコンに差した状態で、DS用ゲームカードの差し替えを行っていませんか。DS用ゲームカードの差し替えは、本製品をパソコンから取り外した状態で行ってください。

故障かな？と思ったら

Q：パソコンがセーブデータやりくり上手を認識しない。

A：デバイスドライバがうまくインストールされていない可能性があります。下記の[デバイスドライバの確認]をご覧ください。だき、再インストールを行ってください。

デバイスドライバの確認

初めて接続した際に新しいハードウェアの追加ウィザードが起動しなかったり、別のドライバが組み込まれることがあります。接続がうまくいかない場合は、以下でドライバを確認の上、再インストールを行ってください。

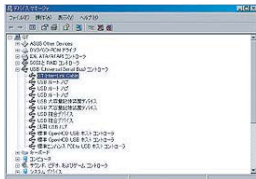
①デスクトップに表示されている「マイコンピュータ」のアイコンを右クリックして、「プロパティ」をクリックします。



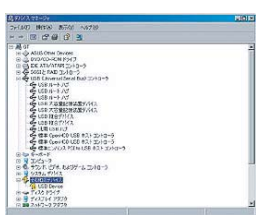
②「システムのプロパティ」が表示されますので、「ハードウェア」→「デバイスマネージャー」をクリックします。



③デバイスマネージャーが表示されたら、USB (Universal Serial Bus) コントローラの右側にある「+」をクリックします。下記画面のようにになるので、こちらで「GT Inter-Link Cable」と表示されているか、確認してください。「！」マーク・「×」マーク・「？」マークが付いていたり、「不明なデバイス」と表示されていたら、ドライバがインストールされていません。以下の手順に従ってください。



④「！」マーク・「×」マーク・「？」マークが付いているデバイス、または「不明なデバイス」と表示されているものがありましたら、それを右クリックして「プロパティ」をクリックしてください。



故障かな？と思ったら

- ⑤すると、USB Deviceのプロパティ画面が表示されます。こちらで「ドライバの再インストール」、または「ドライバの更新」をクリックします。



- ⑥デバイスドライバの更新ウィザードが起動します。
【デバイスドライバのインストール】をご覧いただき、ドライバをインストールしてください。

セーブデータやりくり上手Q&A

- Q：友達のDS用ゲームカードにセーブデータを送ることはできますか？**

- A：パソコンに保存したセーブデータと友達のDS用ゲームカードが同じものであれば、セーブデータを送ることは可能です。ただし、同一タイトルでもゲームによってはバージョン違いのため、正常に動作しない場合があります。**

※セーブデータを送る前にDS用ゲームカード内のセーブデータをパソコンに保存することをお奨めいたします。

- Q：異なるゲームのセーブデータ送るとどうなりますか？**

- A：異なるゲームのセーブデータを送ると、そのDS用ゲームカードのセーブデータが破損してしまいますので、絶対にお止めください。また、同一タイトルのDS用ゲームカードに送る際もバージョン違いにより、セーブデータが消えてしまうことがあるかもしれませんので、ご注意ください。**

- Q：セーブデータを送っても使用できません。**

- A：何らかの原因で、セーブデータファイルが破損している可能性がございます。破損してしまったセーブデータファイルは復元することができません。**

使用例

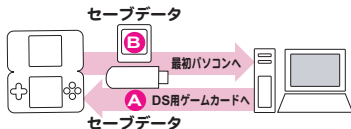
使用例 1つしかセーブできないゲームで 2つ以上セーブをしたい場合

- ①最初にDS用ゲームカード内のセーブデータをパソコンに送ります。こちらを「セーブデータA」とします。

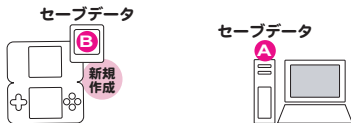


- ③「セーブデータA」で遊びたいときは、必ず最初に「セーブデータB」をパソコンに送ってから、「セーブデータA」をDS用ゲームカードに送ります。

※セーブデータAとは違う名前で作成してください。

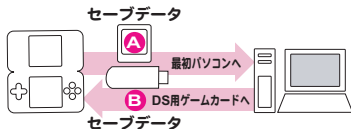


- ②DS用本体でDS用ゲームカード内のデータを消して新しくセーブデータを作ります。こちらを「セーブデータB」とします。



- ④次に「セーブデータB」で遊びたいときは、必ず最初に「セーブデータA」をパソコンに送ってから、「セーブデータB」をDS用ゲームカードに送ります。

※セーブデータをDS用ゲームカードに送るときは、必ずパソコンに保存した後に、セーブデータを書き戻してください。



※この製品は、ゲームテックのオリジナル製品であり、任天堂社のライセンス製品ではありません。※この製品の保証は日本国内においてのみ有効です。※記載されている名称は各社の商標又は登録商標です。※製品の仕様・外観等は改良のため予告なく変更される場合があります。※この取扱説明書の複製・転載・転用を禁じます。

株式会社 ゲームテック

ホームページ <http://www.gametech.co.jp>